

西中央No.8モデルハウス

福島市西中央四丁目33-7



3LDK

延床面積：101.02㎡(30.50坪) 1F面積：51.34㎡(15.50坪)
敷地面積：193.55㎡(58.54坪) 2F面積：49.68㎡(15.00坪)

AK 会津建設株式会社
人と木



HP・各種SNSで情報発信中！詳しくはこちらで検索！

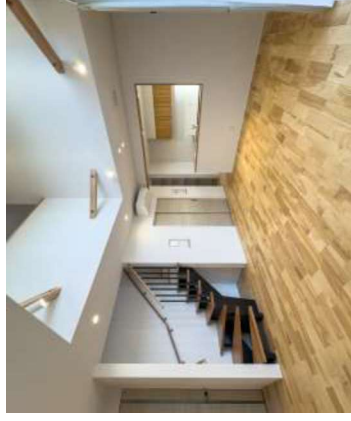
会津建設株式会社

TEL：024-535-4440

お問い合わせは
こちらから

HP：www.aizukensetu.co.jp ■mail：info@aizukensetu.co.jp ■本社 / 〒960-8073 福島県福島市南中央3丁目2番地
■南展示場 / 〒960-8151 福島県福島市太平寺字古内26-1 ■郡山展示場 / 〒963-8052 福島県郡山市八山田2丁目20番地
■宅地建物取引業 福島県知事(12)第10147号 (公)福島県宅地建物取引業協会会員 東北不動産公正取引協議会加盟

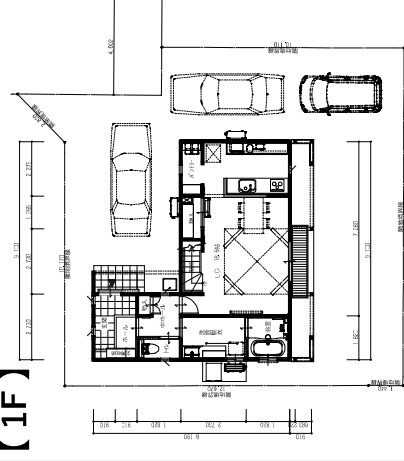
【内観】



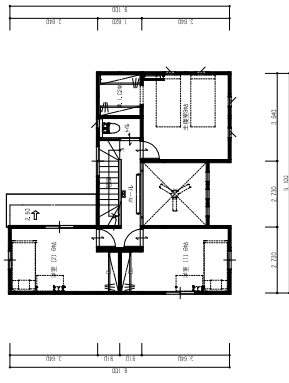
【MAP】



【1F】



【2F】



販売
価格

4,082 万円(税込)

土地 + 建物 + 外構

(照明・カーテン・エアコン込)

西中央No.8モデルハウス information

- 所在地：福島県福島市西中央四丁目33-7 ■都市計画：区域内 ■防火地域：なし
- 建築確認：第R05確認建築福支0718号令和6年3月7日 ■用途地域：第1種住居
- 建ぺい率：60% ■容積率：200% ■取引態様：売主 ■仲介手数料：なし
- 権利：所有権 ■道路：北側共有道路4m ■水道：市水道 ■排水：下水道
- 八ザード：内水 ■学区：野田小(約1.8km 徒歩22分), 野田中(約900m 徒歩12分)
- 交通：笹木野駅(約1.3km, 徒歩16分), 福島交通(中屋敷バス停約250m)
- 引渡し時期：令和7年1月31日以降 ■オール電化 ■広告作成日：2026/5/1
- 住宅設備：【キッチン】Panasonic【SB】クリナップ【トイレ】TOTO
- 広告有効期限：2026/10/31



左写真/LDKは吹抜けと繋がりのある解放的な空間。天然の木材を天井・床・壁、その他いたるところに使用し、自然の癒しを感じる。

右上写真/シーリングファンを回すことで、1Fと2Fに空気の流れを作る。循環した空気を利用して洗濯物を乾かすことができます。

右下写真/対面式でリビングを一望できるキッチン。IH前を壁で仕切ることによって油跳ねを抑制できる。



会津建設



HP : www.aizukensetu.co.jp MAIL : info@aizukensetu.co.jp

本社 / TEL 024-535-4440 〒960-8073 福島県福島市南中央3丁目 2番地

郡山 / TEL 024-938-3311 〒963-8052 福島県郡山市八山田2丁目20番地

宅地建物取引業 福島県知事(12)第10147号 (公)福島県宅地建物取引業協会 東北不動産公正取引協議会加盟

会津建設株式会社
人と木

